

Estabelecimento: 3135 Instituto Politécnico do Porto - Instituto Superior de Engenharia do Porto
Curso Superior: L089 Biorrecursos
Licenciatura

OPÇÃO CANDIDATURA

Opção	Cands. %	Cols. %
1ª	21 39	5 63
2ª	12 22	1 13
3ª	11 20	2 25
4ª	3 6	0 0
5ª	4 7	0 0
6ª	3 6	0 0
Total	54	8

ETAPA COLOCAÇÃO (contingente)

Etapa Colocação	Cands. %	Cols. %	Nota
17 Geral	54 100	8 100	147.2
Total	54	8	

DISTRITO/GAES DE CANDIDATURA

Distrito Origem	Cands. %	Cols. %
Porto	51 94	8 100
Braga	2 4	0 0
Lisboa	1 2	0 0
Total	54	8

SEXO DOS CANDIDATOS

Sexo	Cands. %	Cols. %
Masc.	34 63	4 50
Femin.	20 37	4 50
Total	54	8

CURSO DO 12º ANO (15 mais frequentes)

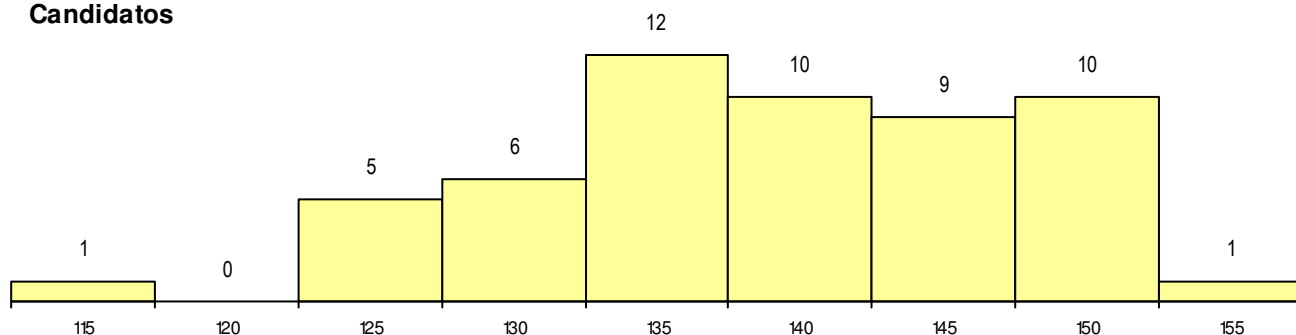
Curso 12º ano	Cands. %	Cols. %
F60 Ciências e Tecnologias	42 78	6 75
H37 Tecnologias e Segurança Alimentar	3 6	0 0
H36 Mecânica e Design Industrial	1 2	1 13
H21 Informática (VT)	1 2	1 13
R85 Técnico de Maquinação e Program	1 2	0 0
P56 Técnico de Gestão e Programação	1 2	0 0
H32 Desenhador de Projetos - Arquitetur	1 2	0 0
H20 Eletrotecnia e Automação Industrial	1 2	0 0
F61 Ciências Socioeconómicas	1 2	0 0
C80 Recorrente - Ciências e Tecnologia	1 2	0 0
C60 Ciências e Tecnologias	1 2	0 0

MÉDIAS dos Colocados

Nota de candidatura	149.0
Prova de ingresso	134.0
Média do 12º ano	157.0
Média do 10º/11º ano	157.0

DISTRIBUIÇÕES DE NOTAS DE CANDIDATURA

Candidatos



Colocados

