

Estabelecimento: 3243 Instituto Politécnico de Tomar - Escola Superior de Tecnologia de Abrantes
Curso Superior: L297 Comunicação Social: Jornalismo e Comunicação Empresarial
Licenciatura

OPÇÃO CANDIDATURA

Opção	Cands. %	Cols. %
1ª	8 15	3 23
2ª	7 13	3 23
3ª	9 17	4 31
4ª	7 13	1 8
5ª	10 19	1 8
6ª	11 21	1 8
Total	52	13

ETAPA COLOCAÇÃO (contingente)

Etapa Colocação	Cands. %	Cols. %	Nota
12 Emigrantes	1 2	0 0	
17 Geral	52 100	13 100	132.3
Total	53	13	

DISTRITO/GAES DE CANDIDATURA

Distrito Origem	Cands. %	Cols. %
Lisboa	13 25	1 8
Leiria	13 25	3 23
Santarém	8 15	4 31
Coimbra	4 8	3 23
R. A. Madeira	2 4	1 8
Setúbal	2 4	1 8
Faro	2 4	0 0
Évora	2 4	0 0
Castelo Branco	2 4	0 0
R. A. Açores	1 2	0 0
Vila Real	1 2	0 0
Porto	1 2	0 0
Braga	1 2	0 0
Total	52	13

SEXO DOS CANDIDATOS

Sexo	Cands. %	Cols. %
Masc.	16 31	6 46
Femin.	36 69	7 54
Total	52	13

CURSO DO 12º ANO

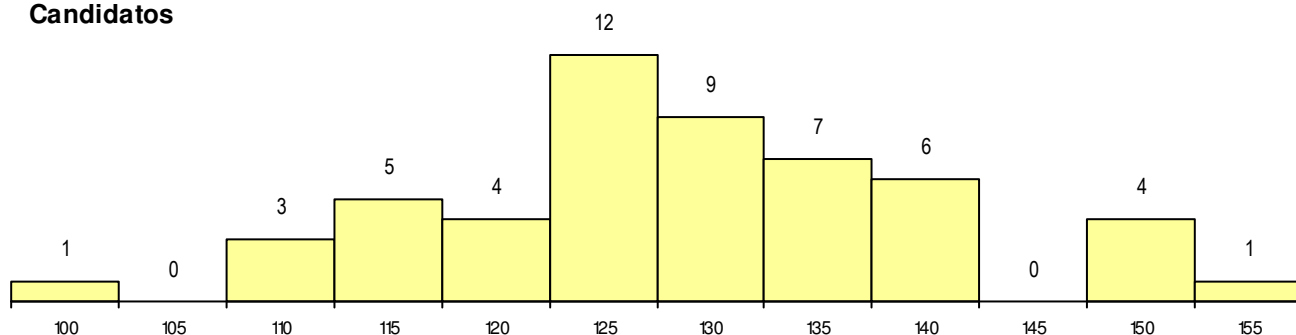
Curso 12º ano	(15 mais frequentes)	
	Cands. %	Cols. %
F62 Línguas e Humanidades	30 58	6 46
F60 Ciências e Tecnologias	6 12	1 8
F64 Artes Visuais	3 6	0 0
966 Cursos EFA, Formações Modulares	2 4	0 0
R92 Técnico de Operações Turísticas	1 2	1 8
R05 Técnico de Apoio à Gestão Desporti	1 2	1 8
P28 Técnico de Comunicação - Marketin	1 2	1 8
P21 Técnico de Audiovisuais	1 2	1 8
P14 Técnico de Multimédia	1 2	1 8
F76 Secundário de Música	1 2	1 8
950 Equivalências Estrangeiras (Decret	1 2	0 0
900 Emigrantes	1 2	0 0
R20 Técnico de Cozinha/Pastelaria	1 2	0 0
C82 Recorrente - Línguas e Humanidad	1 2	0 0
C80 Recorrente - Ciências e Tecnologia	1 2	0 0

MÉDIAS dos Colocados

Nota de candidatura	139.9
Prova de ingresso	119.8
Média do 12º ano	150.6
Média do 10º/11º ano	150.6

DISTRIBUIÇÕES DE NOTAS DE CANDIDATURA

Candidatos



Colocados

